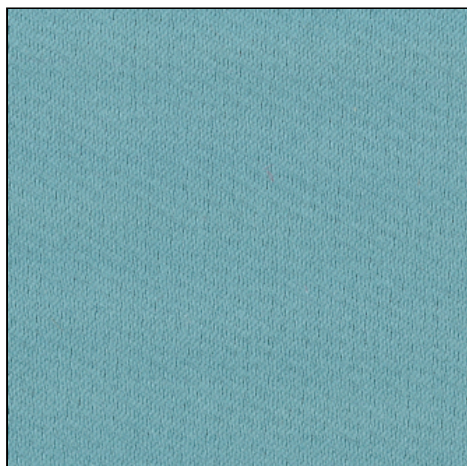


# ÉLITIS

Auteur & Éditeur



Tissu

Smile , Smile 2

Smile, smile 2  
**LF 330 43**  
*Fugue mineure*

## LE + PRODUIT :

**Bonne solidité lumière, martindale 25 000 T, lavable à 30°C**  
*Good light fastness, martindale 25 000 T, 30°C machine washable*

## Utilisation / Use

Rideau, store et siège d'appoint / Curtain, blind and light upholstery

**Composition : 60% CO 40% PL**  
*60% CO 40% PL*

**Unité de vente : Mètre linéaire**  
*MT*

**Laize : Laize utile 137cm**  
*Useful width 137cm (54")*

**Poids : 300 g par ml**  
*Weight : 6,4 oz per sq.yd*

Martindale : 25000T

Entretien / Care



**Solidité lumière UV : >4-5 sur une échelle de 8 selon la norme ISO 105-B02**

*UV light resistance : >4-5 on a scale of 8 according to ISO 105-B02*