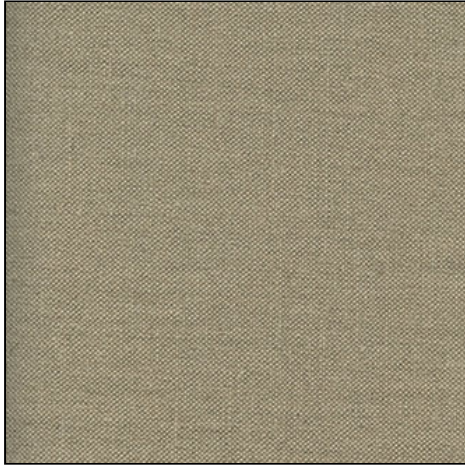


# ÉLITIS

Auteur & Éditeur



Tissu

Lins ineffables

Lins ineffables  
**LI 600 49**  
*Favoriser la méditation*

**LE + PRODUIT :**

**Martindale 45 000 T**  
*Martindale 45 000 T*

**Utilisation / Use**  
Rideau, siège / Curtain, upholstery

**Composition : 91% LI 9% PA**  
*91% LI 9% PA*

**Unité de vente : Mètre linéaire**  
*MT*

**Laize : Laize utile 140cm**  
*Useful width 140cm (55")*

**Poids : 450 g par ml**  
*Weight : 13,3 oz per sq.yd*

**Martindale :** 45000T

**Entretien / Care**



**Solidité lumière UV : 3-4 sur une échelle de 8**  
*UV light resistance : 3-4 on a scale of 8*

**Traitement non feu :**  
Traitement au feu possible sur demande