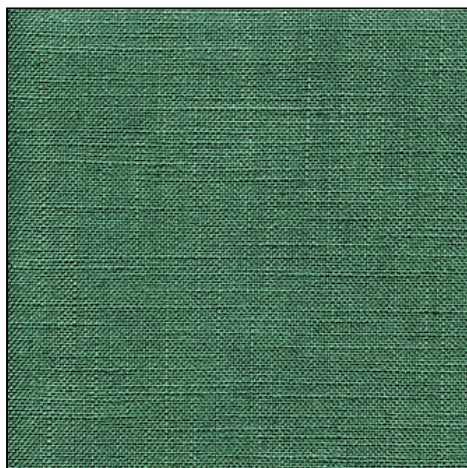


# ÉLITIS

Auteur & Éditeur



Tissu

Solo

Solo

**LI 417 60**

*Le sourire du printemps*

## LE + PRODUIT :

**Martindale > 50 000 T, Lavable**  
*Martindale > 50 000 T, Washable*

### Utilisation / Use

Rideau, siège / Curtain, upholstery

**Composition : 59% CV 29% LI 12% CO**

*59% CV 29% LI 12 %CO*

**Unité de vente : Mètre linéaire**

*MT*

**Laize : Laize utile 138cm**

*Useful width 138cm (54")*

**Poids : 740 g par ml**

*Weight : 15.8 oz per sq.yd*

**Martindale : > 50 000 T**

**Entretien / Care**



**Solidité lumière UV : 4-5 sur une échelle de 8**

*UV light resistance : 4-5 on a scale of 8*

**Traitement non feu :**

Traitement au feu possible sur demande