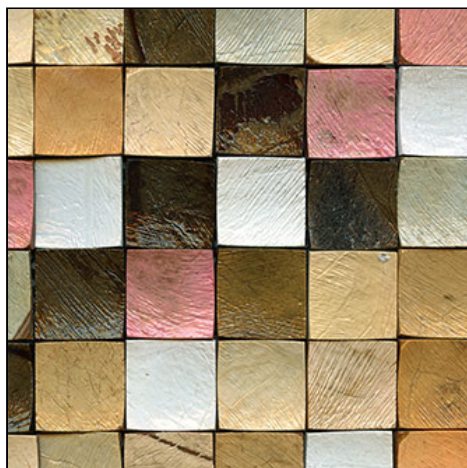


# ÉLITIS

Auteur & Éditeur



Revetement mural

Coco shells

Mindanao  
**RM 944 02**  
*Les ailes du papillon*

## LE + PRODUIT :

**Produit artisanal fabriqué à la main**  
*Handcrafted product*

### Utilisation / Use

Revêtement mural / Wallcovering

**Composition : 100% Noix de coco sur support filet polyester**

*100% Coconut on polyester mesh backing*

**Unité de vente : Unité**

*Unit*

**Laize : Plaque de 30cm X 30cm (1 kit = 9 plaques)**

*Piece of 30cm (12") X 30cm (12") (1 kit = 9 pieces)*

**Raccord : Mosaïque en plaques**

*Repeat : Mosaic panels*

**Poids : 3,9 kg par m<sup>2</sup>**

*Weight : 137.5 oz per sq.m<sup>2</sup>*

**Entretien : Epongeable**

*Spongeable*

**Solidité lumière UV : Modérée**

*UV light resistance : Moderate*

