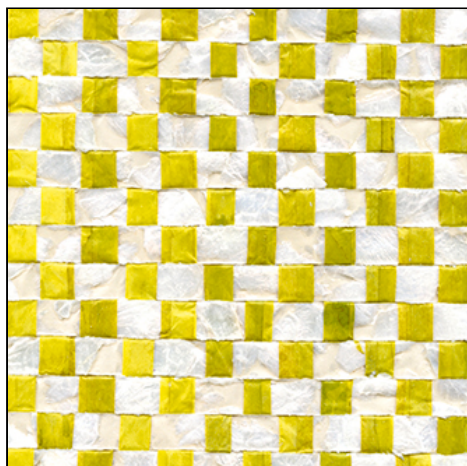


# ÉLITIS

Auteur & Éditeur



Revetement mural

Costa verde

Nacre vichy  
**RM 675 22**  
*Captive solaire*

## LE + PRODUIT :

**Non feu permanent, Grande largeur 110 cm, Produit artisanal fabriqué à la main**  
*Permanent fire resistant, Wide width 110 cm (43"), Handcrafted product*

**Utilisation / Use**  
Revêtement mural / Wallcovering

**Composition : 90% Nacre 10% Papier sur support intissé**  
*90% Mother of Pearl 10% Paper on non woven backing*

**Unité de vente : Mètre linéaire**  
*MT*

**Laize : Laize utile 110cm**  
*Useful width 110cm (43")*

**Raccord : Sans raccord**  
*Repeat : No repeat*

**Poids : 1285 g par ml**  
*Weight : 34.5 oz per sq.yd*

**Entretien : Eviter tout contact avec de l'eau, nettoyer avec un chiffon sec**  
*Avoid any contact with water, clean with a dry cloth*

**Solidité lumière UV : Bonne**  
*UV light resistance : Good*

**Non feu permanent :**  
Euroclass B-s1,d0

