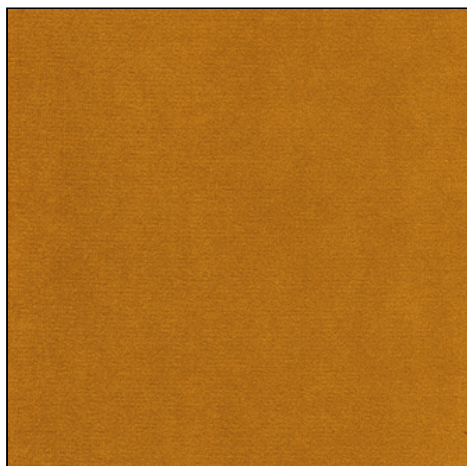


# ÉLITIS

Auteur & Éditeur



Tissu

Palatine

Palatine  
**LB 710 28**  
*Un chic nonchalant*

## LE + PRODUIT :

**Martindale > 100 000 T, Traitement anti taches**

*Martindale > 100 000 T, Stain finishing*

## Utilisation / Use

Rideau, siège / Curtain, upholstery

**Composition : 91% CO 9% PL**

*91% CO 9% PL*

**Unité de vente : Mètre linéaire**

*MT*

**Laize : Laize utile 143cm**

*Useful width 143cm (56")*

**Poids : 600 g par ml**

*Weight : 12.6 oz per sq.yd*

**Martindale : > 100 000T**

**Entretien / Care**



**Solidité lumière UV : 4-5 sur une échelle de 8**

*UV light resistance : 4-5 on a scale of 8*