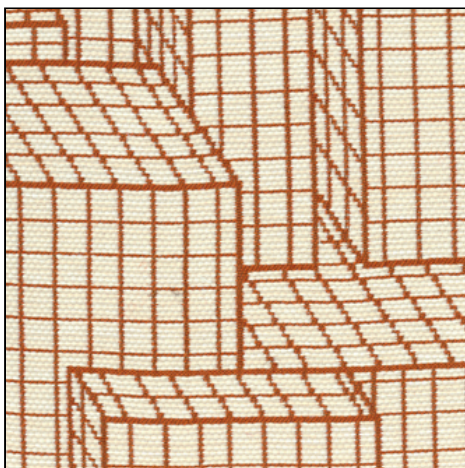


# ÉLITIS

Auteur & Éditeur



Tissu

Archiutopia

Zoe

**OD 128 35**

*Interactions spatiales*

## LE + PRODUIT :

**Non feu siège, Anti UV, Anti bactérien,  
Résiste au chlore, Résiste aux  
intempéries et aux moisissures**

*Fire resistant upholstery, UV resistant,  
Antibacterial, Chlorine resistant,  
Weatherproof and mildew resistant*

## Utilisation / Use

Siège pour intérieur et extérieur / Upholstery for  
indoor and outdoor use

**Composition : 80% Solution dyed  
Polyoléfinic FR 20% Solution dyed Polyester  
FR**

*80% Solution dyed Polyoléfinic FR 20%  
Solution dyed Polyester FR*

**Unité de vente : Mètre linéaire**

*MT*

**Laize : Laize utile 140cm**

*Useful width 140cm (55")*

**Raccord : Vertical 70,5 cm Horizontal 35 cm**

*Repeat : Vertical 70.5 cm (28") Horizontal 35  
cm (14")*

**Poids : 565 g par ml**

*Weight : 11.9 oz per sq.yd*

Martindale : > 50 000 T

Entretien / Care



**Solidité lumière UV : 7 sur une échelle de 8**

*UV light resistance : 7 on a scale of 8*